

Program PisMax

Uvoz podataka za atribute robe korisno za uvoz podataka o autima

| | | |
|----------|--|----------|
| 1 | <i>Uvoz podataka za atribute robe.....</i> | 2 |
| 2 | <i>Preuzimanje skripte</i> | 2 |
| 3 | <i>Izvođenje skripte.....</i> | 3 |
| 4 | <i>Kako naći ostale skripte koje treba izvesti</i> | 4 |
| 5 | <i>Kako naći datum tekuće verzije programa PisMax</i> | 4 |

Zagreb, 15.06.2021.

1 Uvoz podataka za attribute robe

Napravljena je skripta **260-PisMax_DbPatch-2021-06-11-Atributi-robe-txt-import** koju treba izvesti radi omogućavanja uvoza podataka za attribute robe, što je pogodno za uvoz podataka o autima.

Što uraditi:

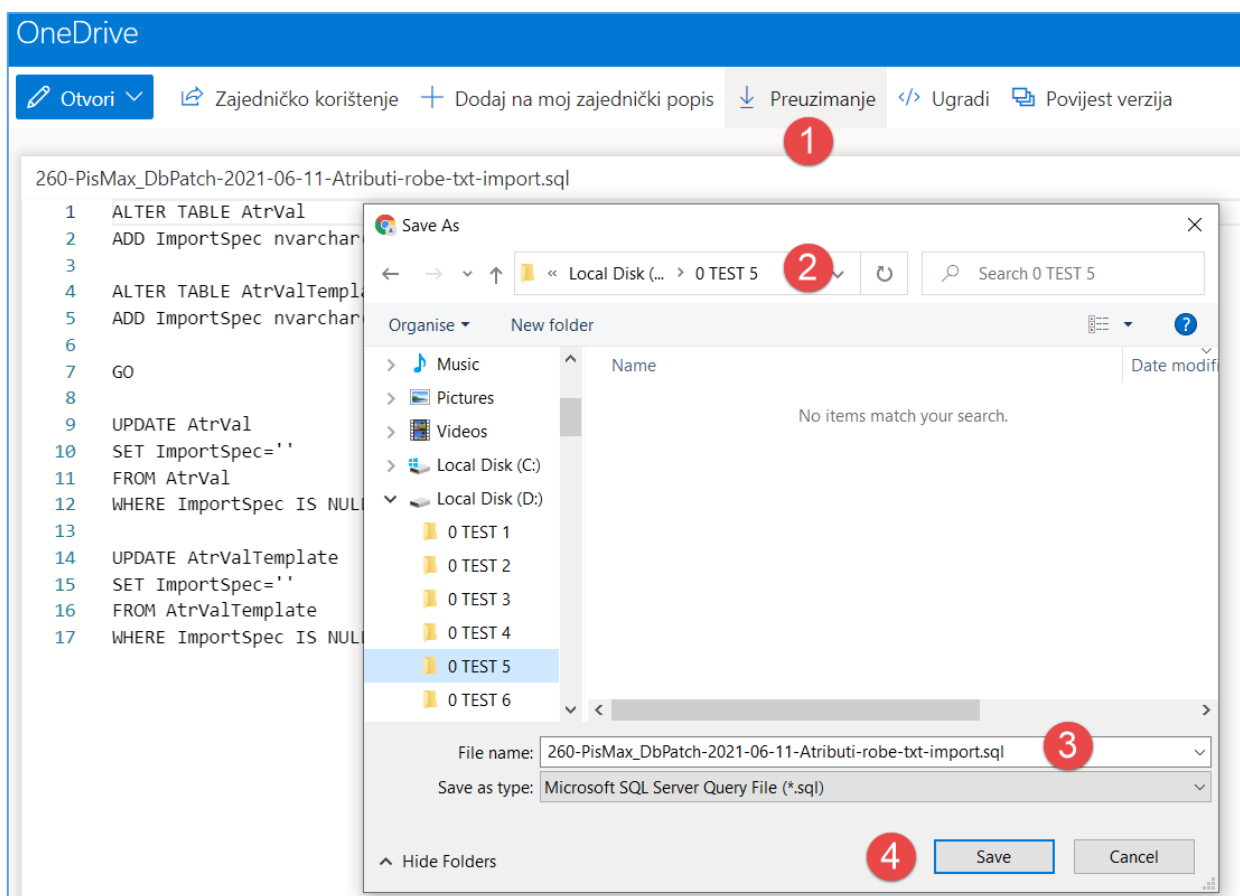
- preuzeti (download) skriptu **260-PisMax_DbPatch-2021-06-11-Atributi-robe-txt-import**,
- pokrenuti program,
- izvesti skriptu **260-PisMax_DbPatch-2021-06-11-Atributi-robe-txt-import**.

2 Preuzimanje skripte

Za preuzimanje skripte kliknuti link [SKRIPTA za uvoz atributa](#)

Nakon klika na link ide otvaranja **OneDrive** prozora, izvesti:

- kliknuti **Preuzimanje** (1),
- ide prozor (2) za izbor mape (direktorij – folder) u koji će biti spremljena skripta (3),
- kliknuti **Save** (4).

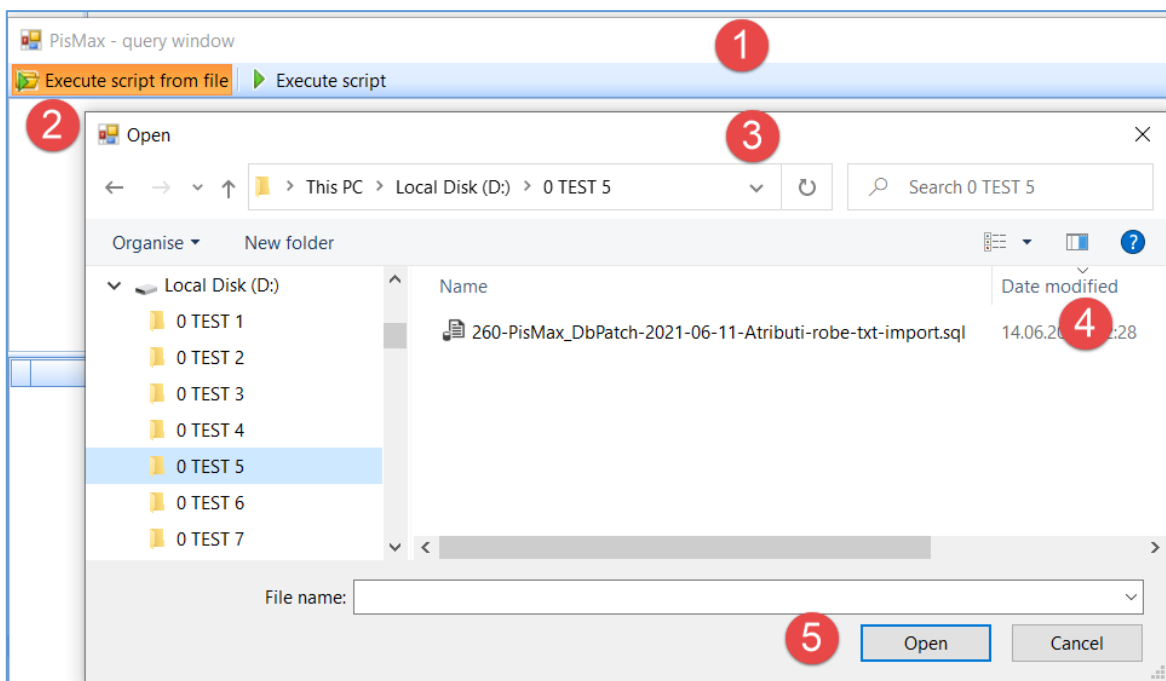


3 Izvođenje skripte

Postupak izvođenja skripte:

1. Pokrenuti izvođenje programa PisMax.
2. Nakon prijave u program, pritisnuti istovremeno tipke CTRL+SHIFT+Q, točnije:
 - a. lijevom rukom **istovremeno pritisnuti** CTRL i SHIFT i **držati obje tipke pritisnutima**,
 - b. potom desnom rukom pritisnuti tipku slova **Q**.
3. Bit će otvoren prozor **PisMax – query window** (1) za izvođenje skripti i komandi.
4. Kliknuti **Execute script from file** (2).
5. Ide prozor (3) za traženje mape u koju je spremljena preuzeta skripta.
6. Izabrati skriptu **260-PisMax_DbPatch-2021-06-11-Atributi-robe-txt-import** (4)
7. Za izvođenje skripte kliknuti **Open**.(5).

Napomena: Na nekim tipkovnicama stoji **Control** umjesto **Ctrl**.



Ako je skripta uspješno izvedena, slijedi poruka i rezultat:

| SQL | Result |
|----------------------|--------|
| > ALTER TABLE AtrVal | O.K. |
| UPDATE AtrVal | O.K. |

4 Kako naći ostale skripte koje treba izvesti

Postupak:

- naći datum tekuće verzije programa PisMax koji se koristi prije instalacije nove verzije,
- u periodu od datuma tekuće verzije programa pa do danas vidjeti u [Zadnjim obavijestima](#) koje su bile ostale promjene baze sa skriptama za izvođenje,
- za svaku izmjenu baze, u navedenom periodu, postoji uputa gdje je opisana izmjena baze i postupak izvođenja skripte.

Ako Vam to ne ide od ruke, nazovite pa ćemo pomoći.

5 Kako naći datum tekuće verzije programa PisMax

Za uvid koji je datum tekuće verzije programa PisMax kliknuti gumb **O programu** (1), slijedi prikaz niza podataka među kojima je pokazan i datum tekuće verzije programa PisMax (2).

Zagreb, 15.06.2021.

Vlado Sužnjević